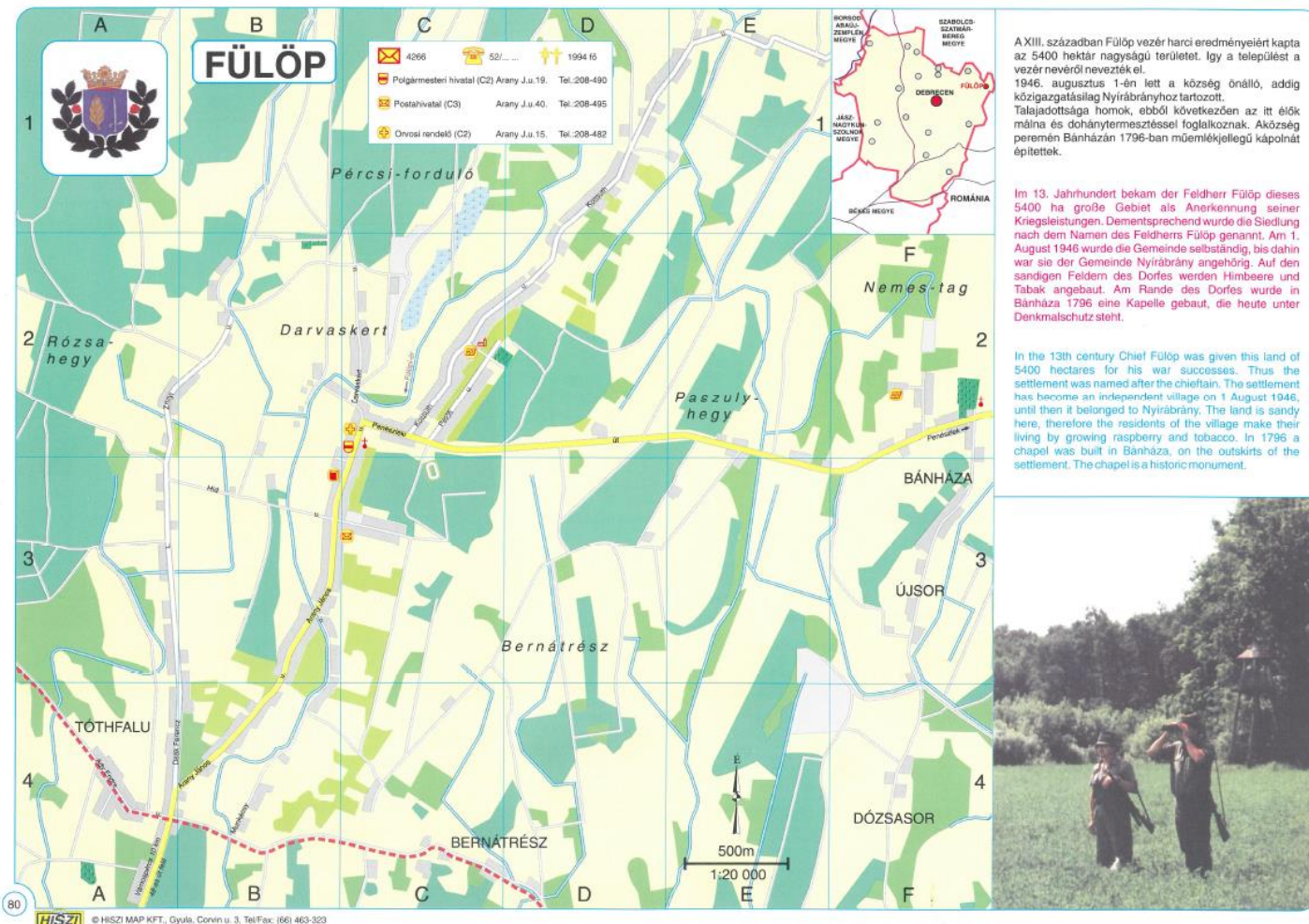


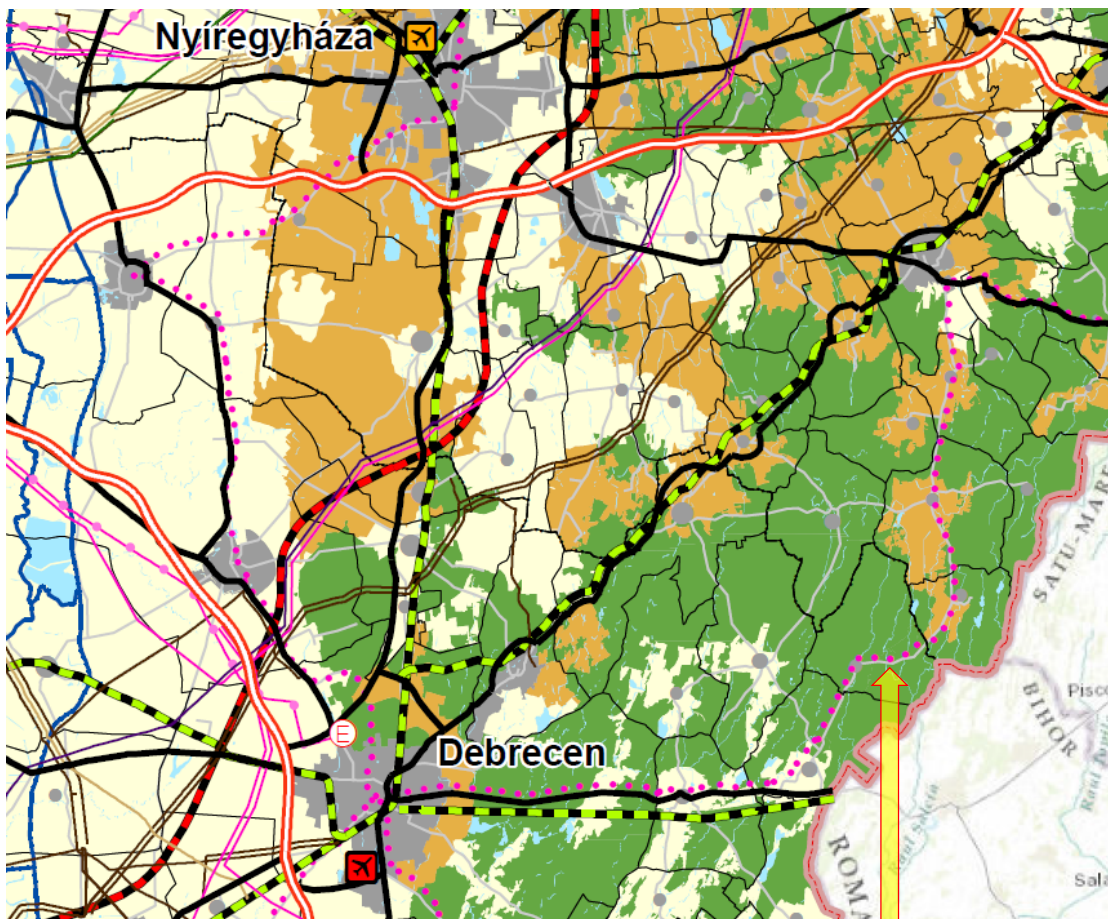
Fülöp község Településfejlesztési koncepciójának és Új Településrendezési tervének készítése



Magasabb szintű tervekből adódó kötelezettségek és korlátok

ORSZÁGOS TERÜLETRENDEZÉSI TERV

Az Ország Szerkezeti Terve



Jelmagyarázat

ORSZÁGOS TERÜLETFELHASZNÁLÁSI KATEGÓRIÁK

- Erdőgazdálkodási térség
- Mezőgazdasági térség
- Vegyes területfelhasználású térség
- Vízgazdálkodási térség

Települési térség

- 1000 ha felett
- 750 - 1000 ha között
- 500 - 750 ha között
- 100 - 500 ha között
- 100 ha alatt

ORSZÁGOS JELENTŐSÉGŰ MŰSZAKI INFRASTRUKTÚRA- HÁLÓZATOK ÉS EGYEDI ÉPÍTMÉNYEK

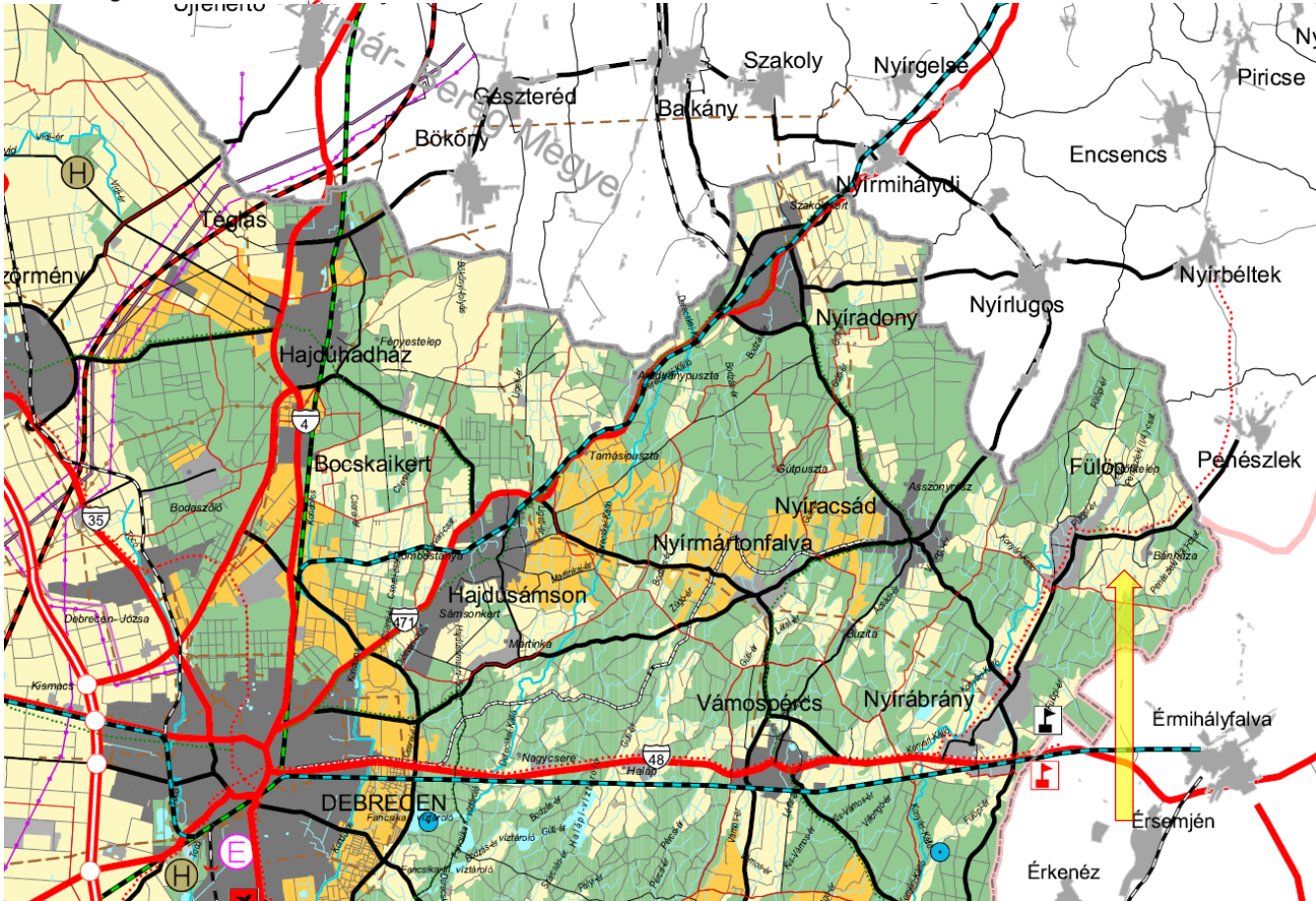
Országos jelentőségű közlekedési hálózatok és egyedi építmények

- Gyorsforgalmi út
- Főút
- Nagy sebességű vasútvonal
- Egyéb országos törzshálózati vasúti pálya
- Nemzetközi kereskedelmi repülőtér
- Egyéb kereskedelmi repülőtér és kereskedelmi repülőtérre fejlesztendő repülőtér
- Közös felhasználású katonai és polgári repülőtérre fejlesztendő repülőtér
- Országos kerekpárut-törzshálózat eleme

Magasabb szintű tervekből adódó kötelezettségek és korlátok

Hajdú - Bihar Megye
Területrendezési terve

Térségi szerkezeti terv



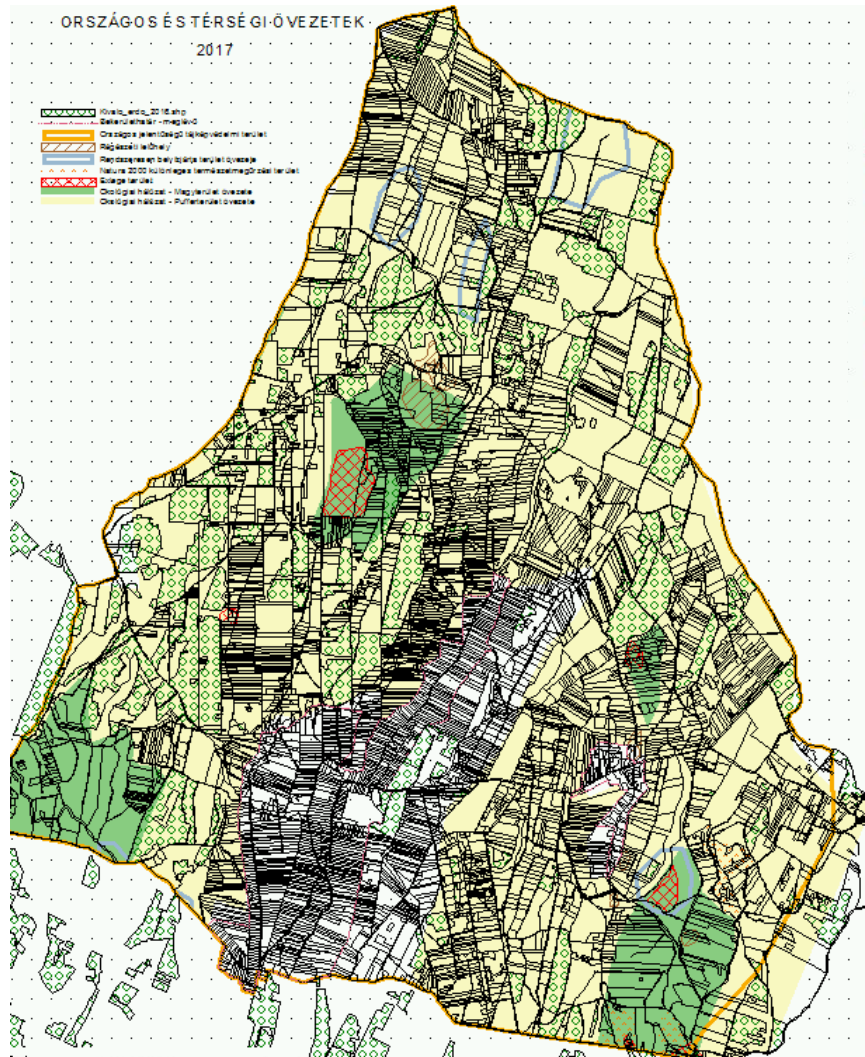
TÉRSÉGI TERÜLETFELHASZNÁLÁSI KATEGÓRIÁK

- Erdőgazdálkodási térség
- Mezőgazdasági térség
- Vegyes területfelhasználású térség
- vízgazdálkodási térség
- Városias települési térség
- Hagyományosan vidéki települési térség

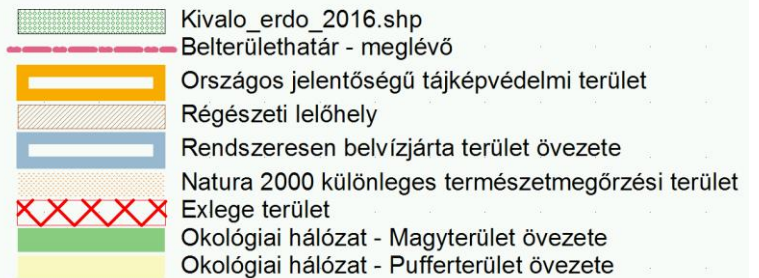
ÉPÍTMÉNYEK ÁLTAL IGÉNYBE VETT TÉRSÉG KÖZLEKEDÉSI HÁLÓZATOK ÉS ÉPÍTMÉNYEIK

- ▬ Gyorsforgalmi út
- ▬ Főút
- ▬ Térségi jelentőségű mellékút
- Gyorsforgalmi út csomópontja
- ⊗ Gyorsforgalmi úton, főúton és vasúti törzshálózaton lévő nagy híd
- ⊗ Térségi mellékúton és vasúti mellékvonalon lévő híd
- ▬ Nagysebességű vasútvonal
- ▬ A transzeurópai vasúti áruszállítási hálózat részeként működő országos
- ▬ Egyéb országos törzshálózati vasútvonal
- ▬ Vasúti mellékvonalon
- ▬ Keskeny nyomtávú vasútvonal
- ⋯ Országos kerékpárút törzshálózat eleme
- ⋯ Térségi kerékpárút-hálózat eleme
- ⬇ Gyorsforgalmi- és főúthálózaton lévő határátkelő / határátlépesi pont
- ⬇ Vasúti törzshálózaton lévő határátkelő / határátlépesi pont
- ⬇ Térségi határátlépesi pont
- ✂ Országos jelentőségű pogári repülőtér

Magasabb szintű tervekből adódó kötelezettségek és korlátok



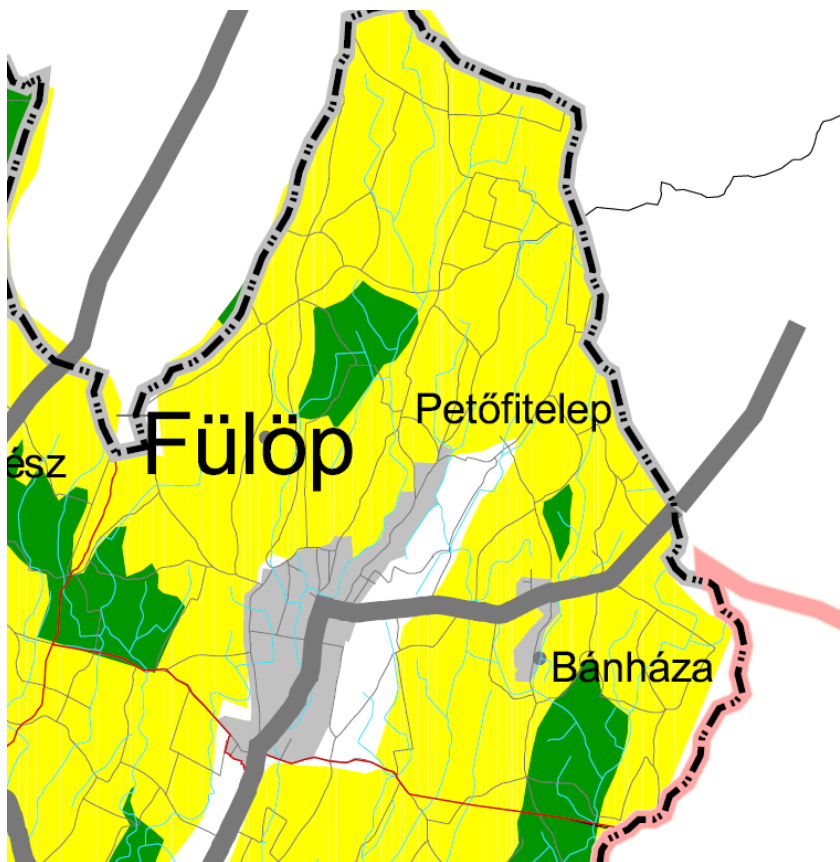
Országos és térségi övezetek



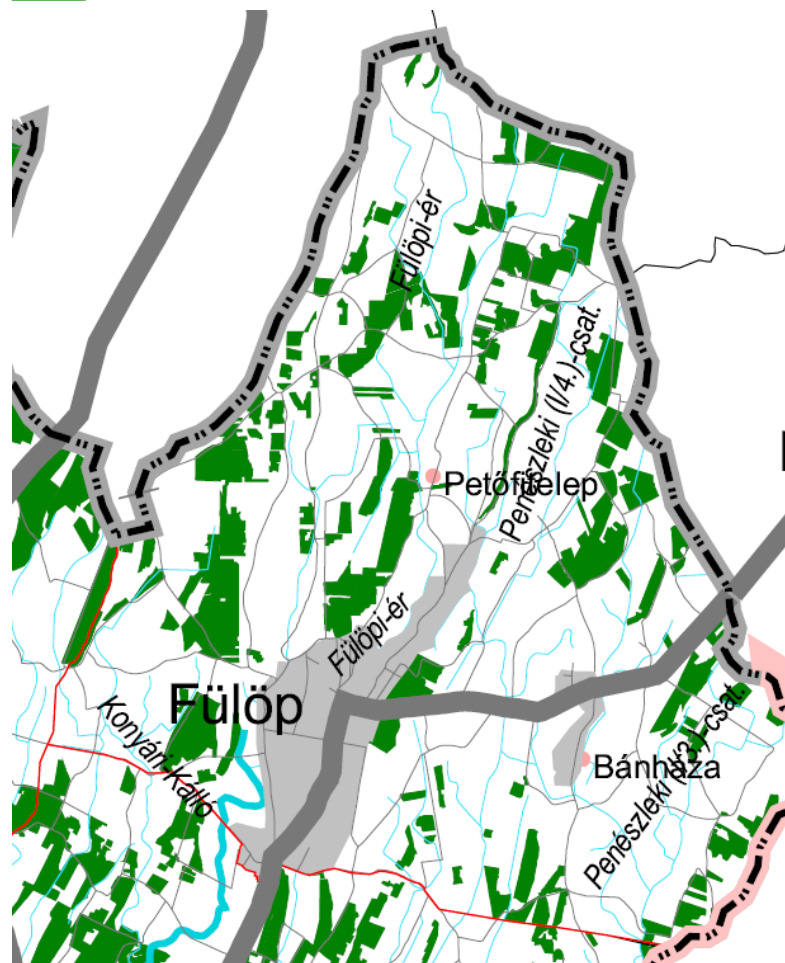
Magasabb szintű tervekből adódó kötelezettségek és korlátok

AZ ÖKOLÓGIAI HÁLÓZAT TÉRSÉGI ÖVEZETEI

- Magterület
- Ökológiai folyosó
- Puffer terület



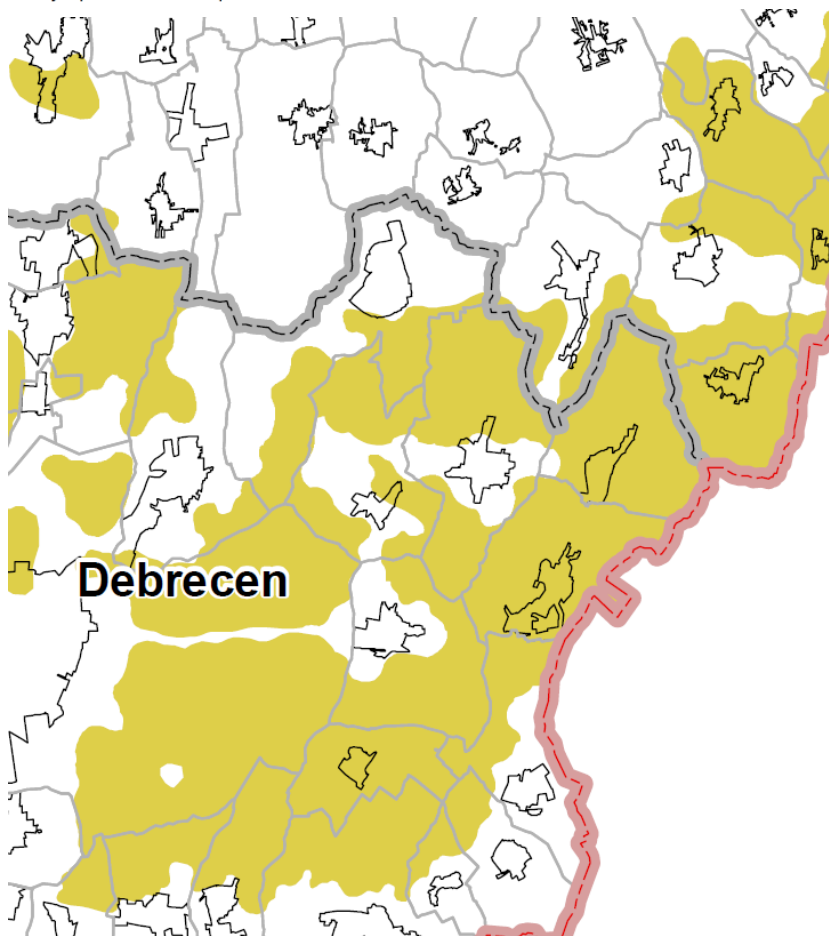
Kiváló termőhelyi adottságú erdőterület övezete



Magasabb szintű tervekből adódó kötelezettségek és korlátok

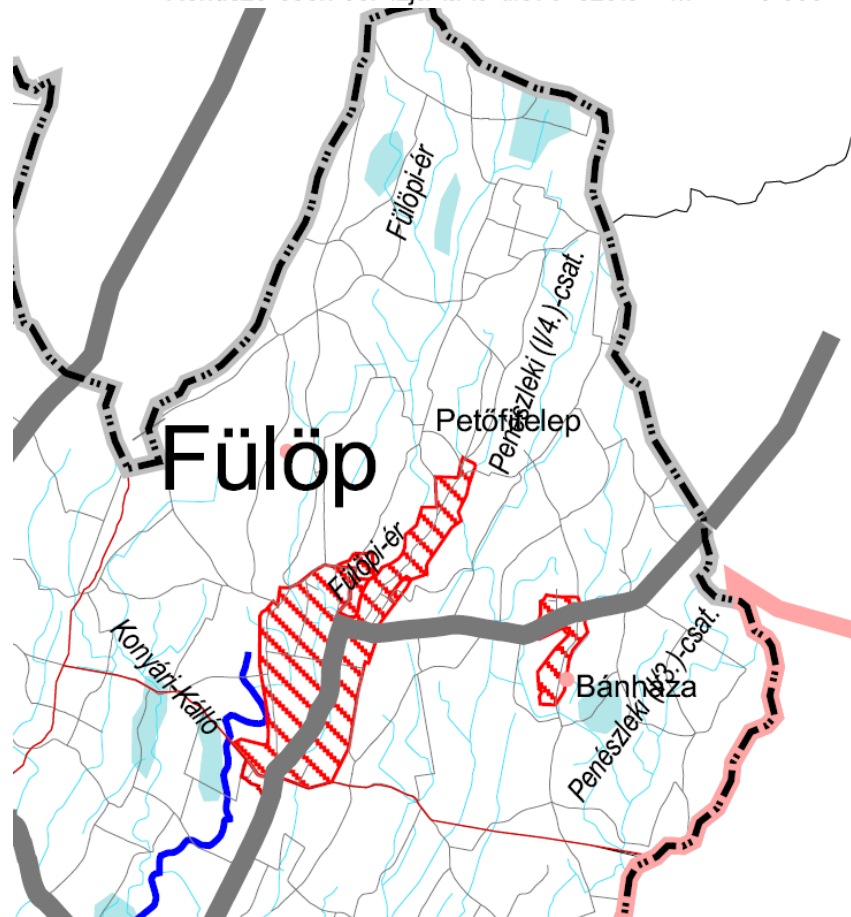
ORSZÁGOS TERÜLTRENDEZÉSI TERV

Tájképvédelmi szempontból kiemelten kezelendő terület övezete

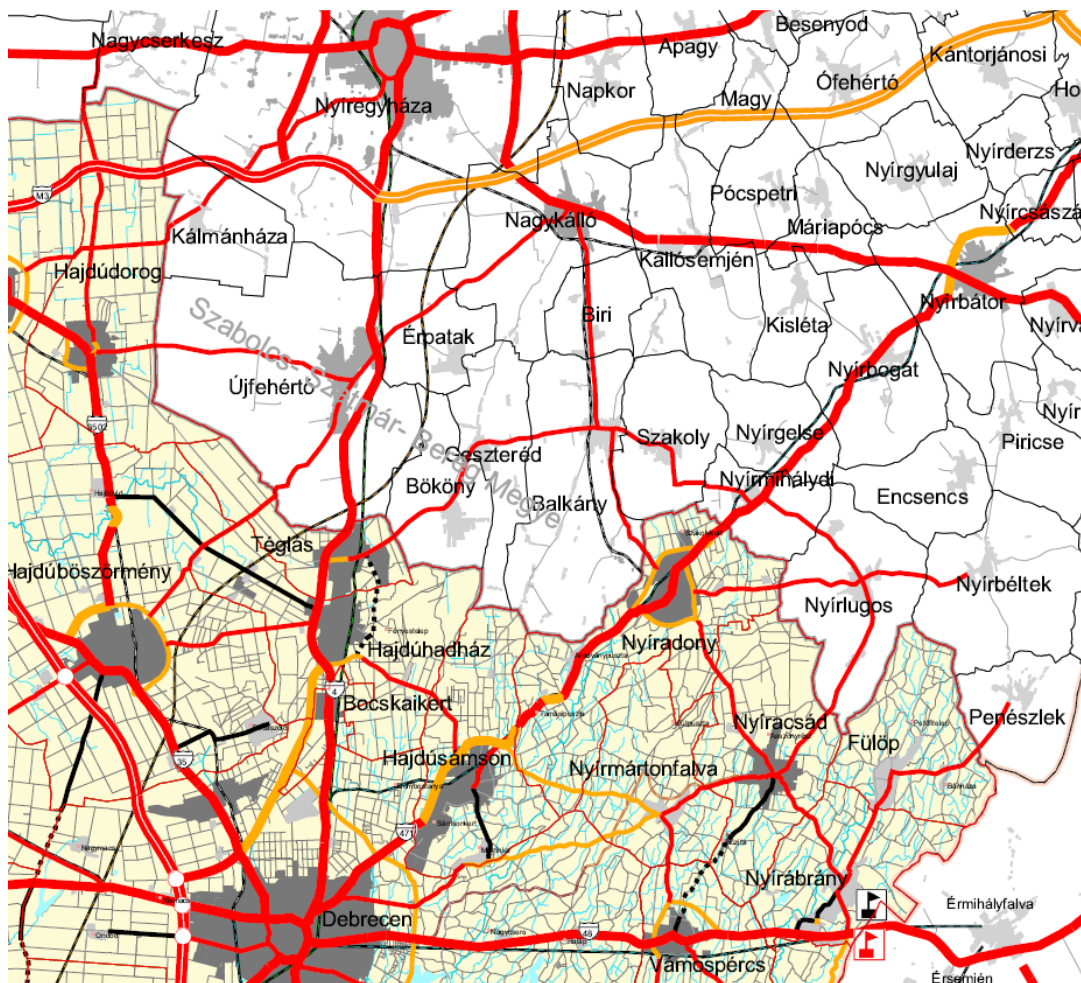


Hajdú - Bihar Megye Területrendezési terv

Rendszeresen belvízjárta terület övezete - M=1:125 000



Magasabb szintű tervekből adódó kötelezettségek és korlátok



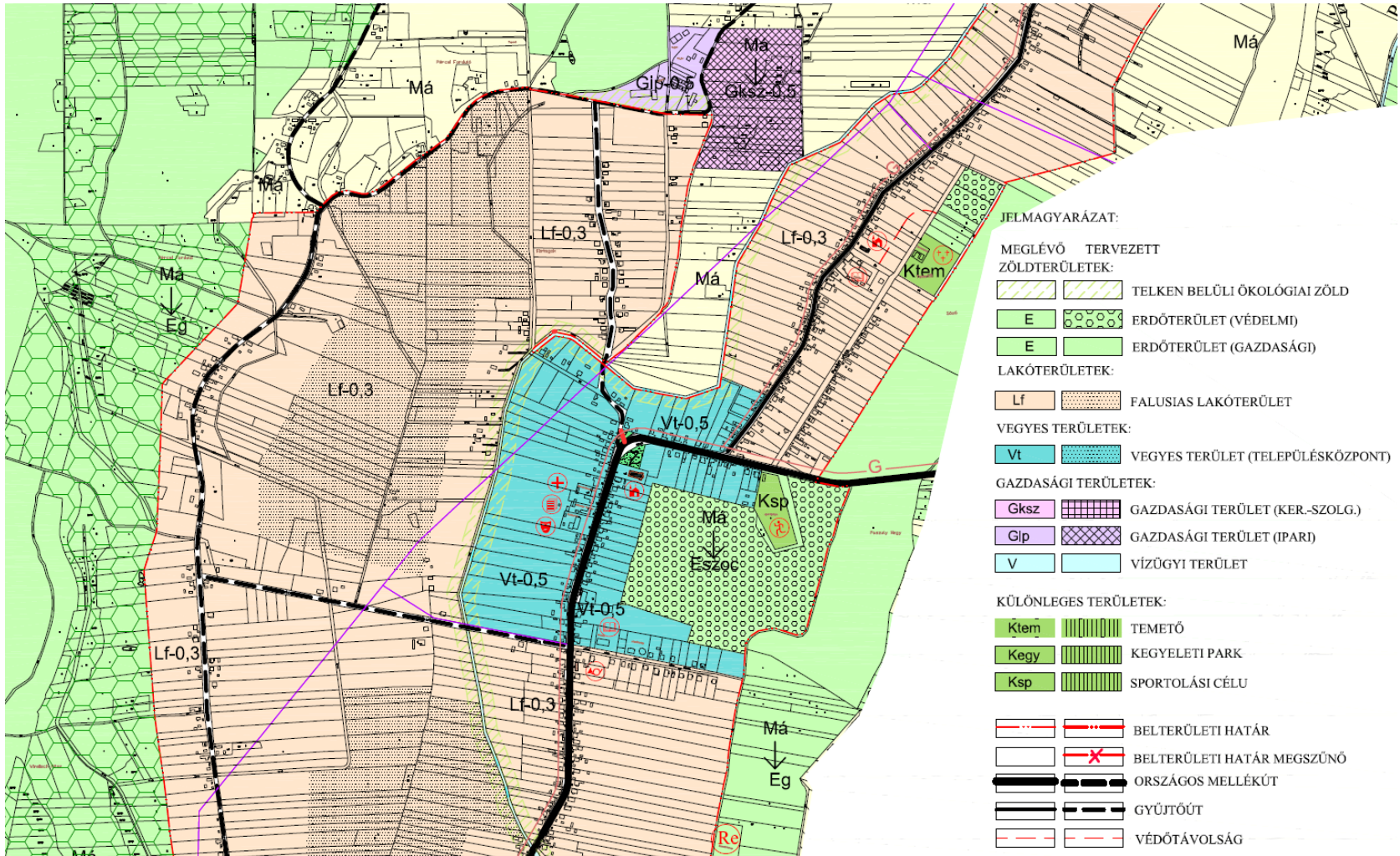
Hajdú - Bihar Megye Területrendezési terv
Közlekedési hálózatok és építmények- M=1:125 000

- Települések közigazgatási határa
- Országos jelentőségű pogári repülőtér
- Egyéb nyilvános repülőtér
- Térségi jelentőségű komp
- Gyorsforgalmi- és főúthálózaton lévő határátkelő / határátlépési pont
- Vasúti törzshálózaton lévő határátkelő / határátlépési pont
- Térségi határátlépési pont
- Gyorsforgalmi út csomópontja
- Gyorsforgalmi út
- Gyorsforgalmi út - tervezett
- Főút
- Főút - tervezett
- Térségi jelentőségű mellékút
- Térségi jelentőségű mellékút - tervezett
- Egyéb mellékút
- Egyéb mellékút - tervezett
- Egyéb kiépített út
- Gyorsforgalmi úton, főúton és vasúti törzshálózaton lévő nagy híd
- Gyorsforgalmi úton, főúton és vasúti törzshálózaton tervezett nagy híd
- Térségi mellékúton és vasúti mellékvonalon tervezett híd
- Térségi mellékúton és vasúti mellékvonalon lévő híd
- Nagysebességű vasútvonal - tervezett nyomvonal
- Transzeurópai hálózat részét képező országos törzshálózati vasútvonal
- Egyéb országos törzshálózati vasútvonal
- Egyéb vasúti mellékvonal
- Tervezett vasúti pályaszakasz
- Erdei kisvasút
- Erdei kisvasút tervezett nyomvonal



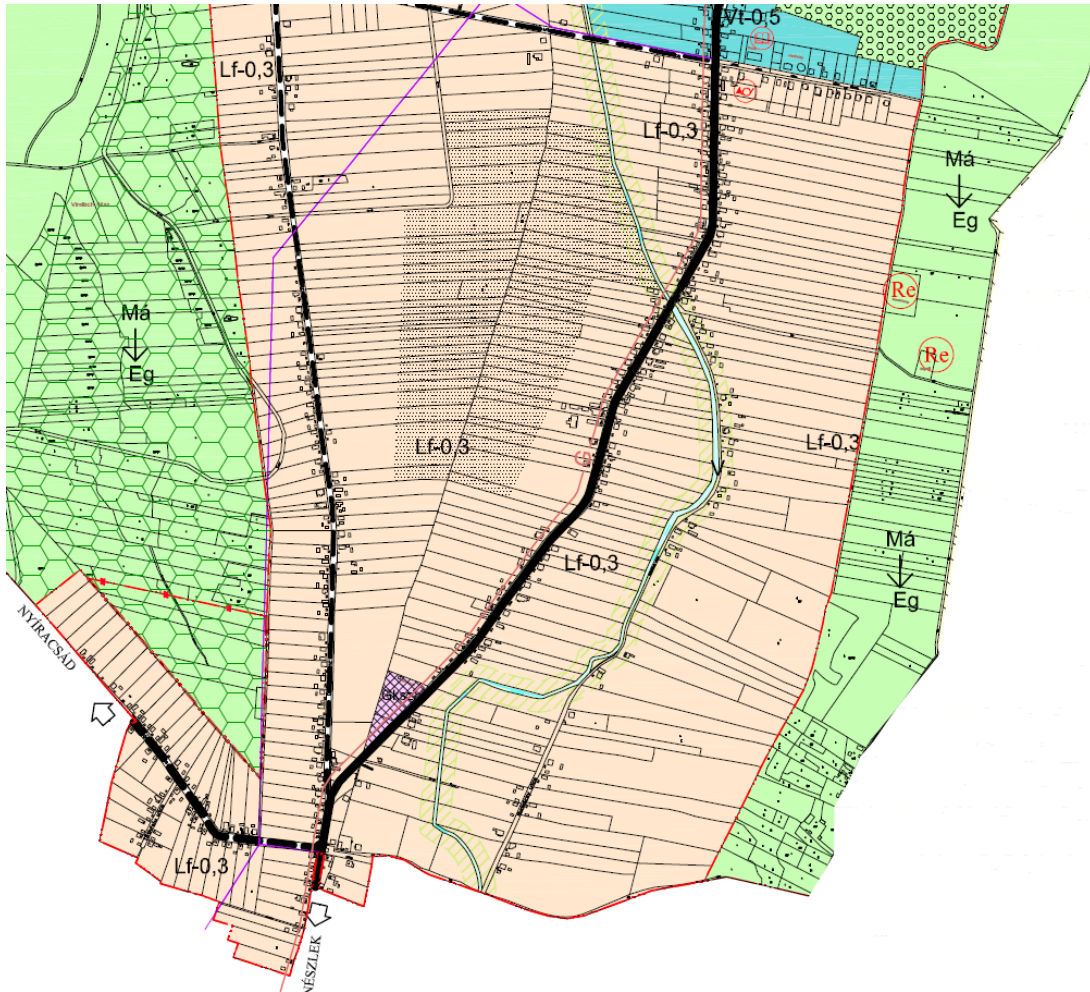
Településrendezési előzmények

Településszerkezeti terv /1. részlet/



Településrendezési előzmények

Településszerkezeti terv /2. részlet/



KÜLÖNLEGES TERÜLETEK:

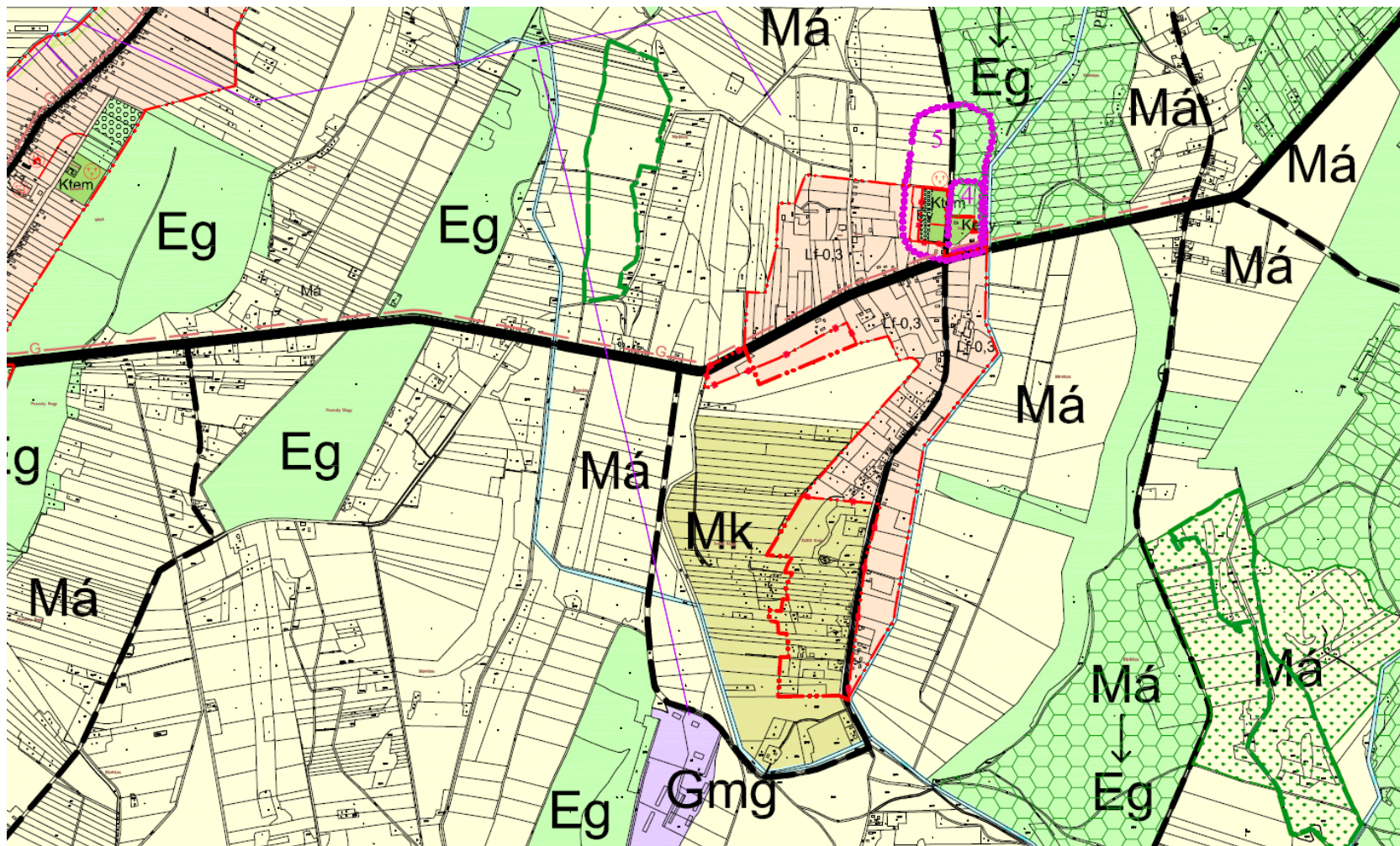
- | | | | |
|--|------|--|----------------------------|
| | Klem | | TEMETŐ |
| | Kegy | | KEGYELETI PARK |
| | Ksp | | SPORTOLÁSI CÉLU |
| | | | BELTERÜLETI HATÁR |
| | | | BELTERÜLETI HATÁR MEGSZÚNÓ |
| | | | ORSZÁGOS MELLÉKÚT |
| | | | GYŰJTŐÚT |
| | | | VÉDŐTÁVOLSÁG |
| | | | REKULTIVÁLANDÓ TERÜLET |
| | | | TEMPLOM |
| | | | ORVOSI RENDELŐ |
| | | | POLGÁRMESTERI HIVATAL |
| | | | ISKOLA, ÓVODA |
| | | | MŰVELŐDÉSI HÁZ |
| | | | TEMETŐ |
| | | | SPORTPÁLYA |
| | | | POSTA |

- Fülöp Község 51/2006. (IX.18) Kt. sz. határozatával jóváhagyva

CÍVISTERV VÁROSTERVEZŐ ÉS ÉPÍTÉSZ IRODA BT. Cím: Debrecen, Derék utca 245. Tel: (52) 531-732, (30) 9818-172			 Dátum: 2006.09.
FÜLÖP KÖZSÉG TELEPÜLÉSSZERKEZETI TERVE			
BELTERÜLET ÉS KÖRNYEZETE			Lépték: T-2
ÜGYVEZTŐ	VEZETŐ TERVEZŐ	MUNKATÁRS	
ZSEMBERI ISTVÁN	ZSEMBERI ISTVÁN TT-1-0016/2001		

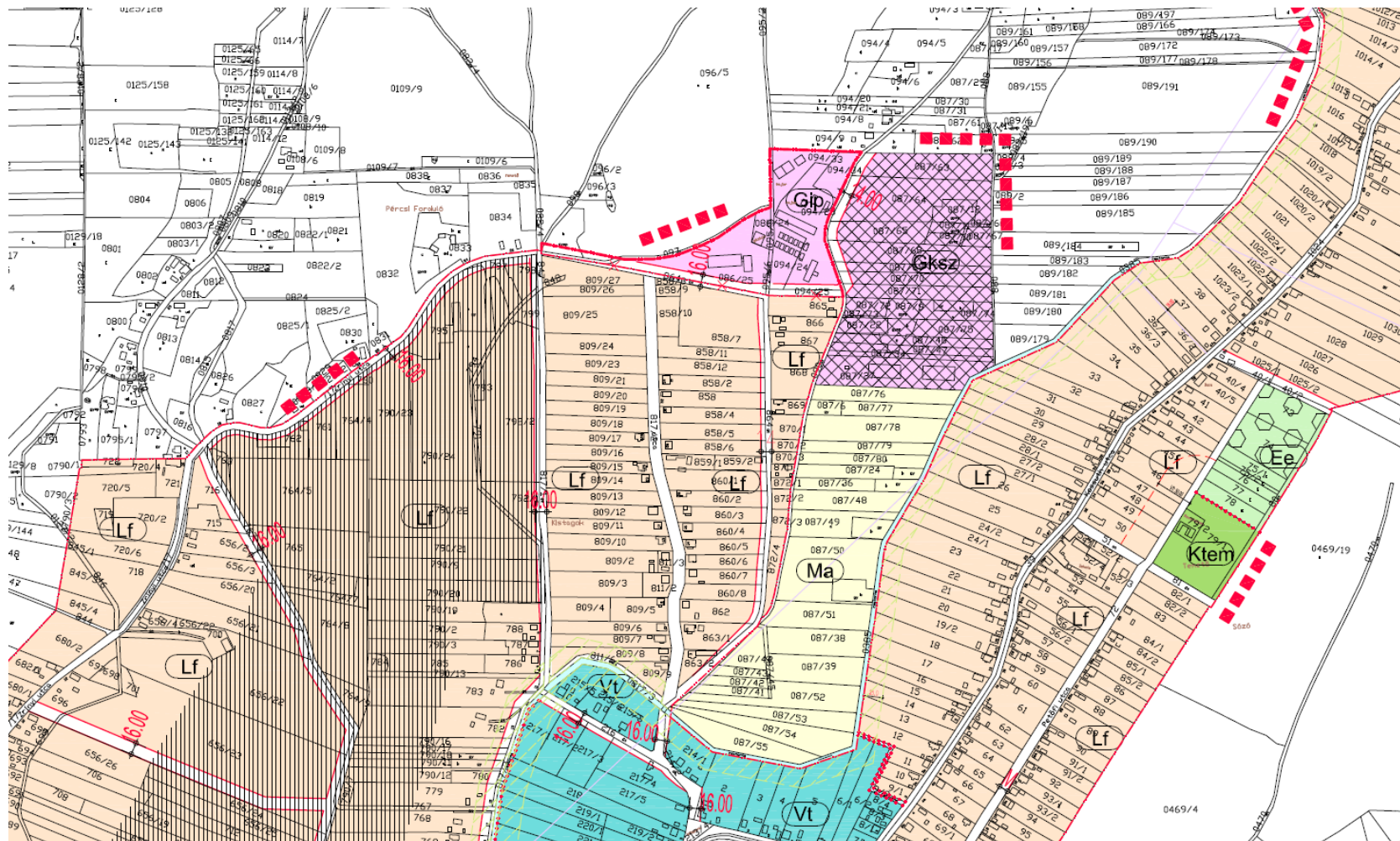
Településrendezési előzmények

Településszerkezeti terv /3. részlet/



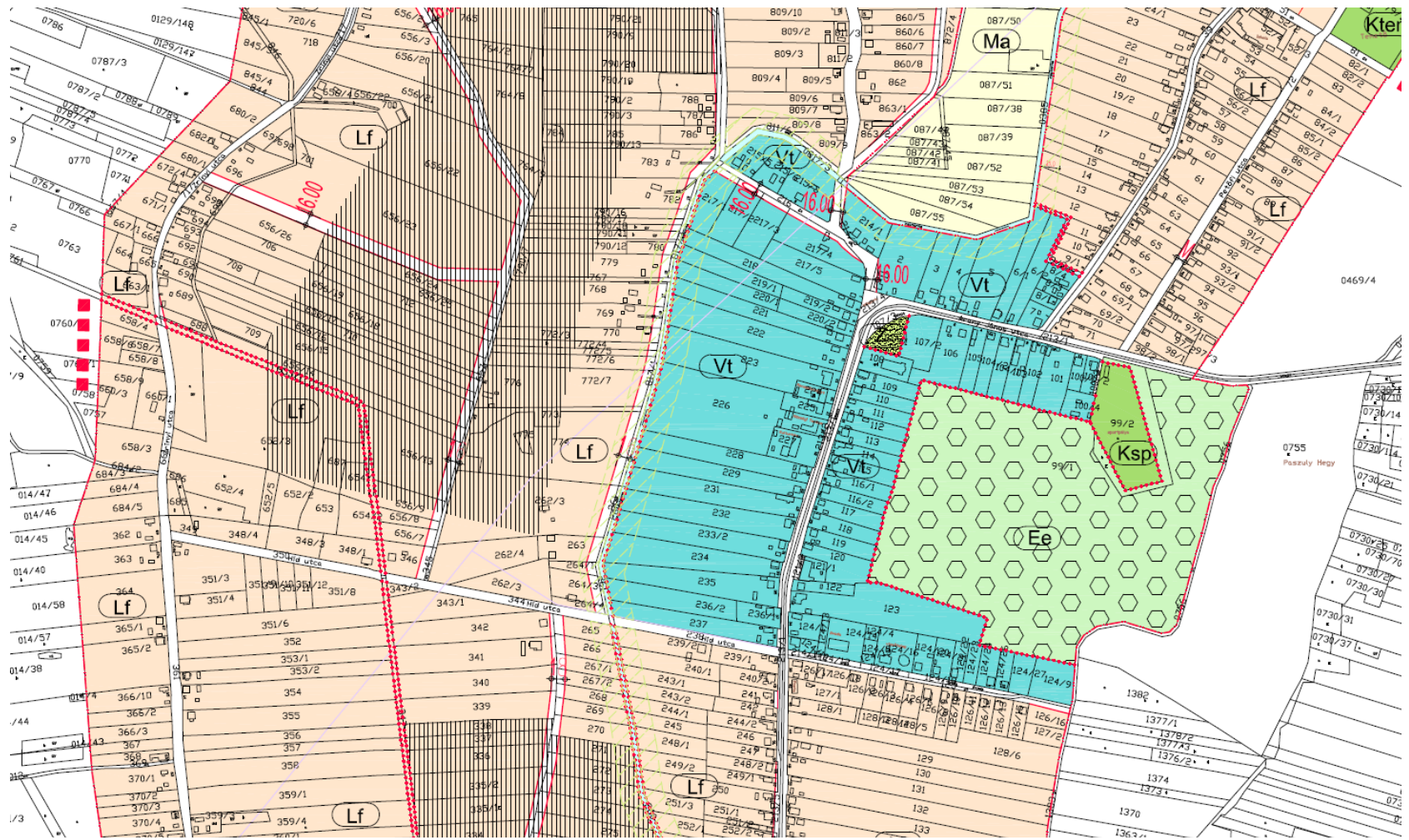
Településrendezési előzmények

Szabályozási terv /1. részlet/



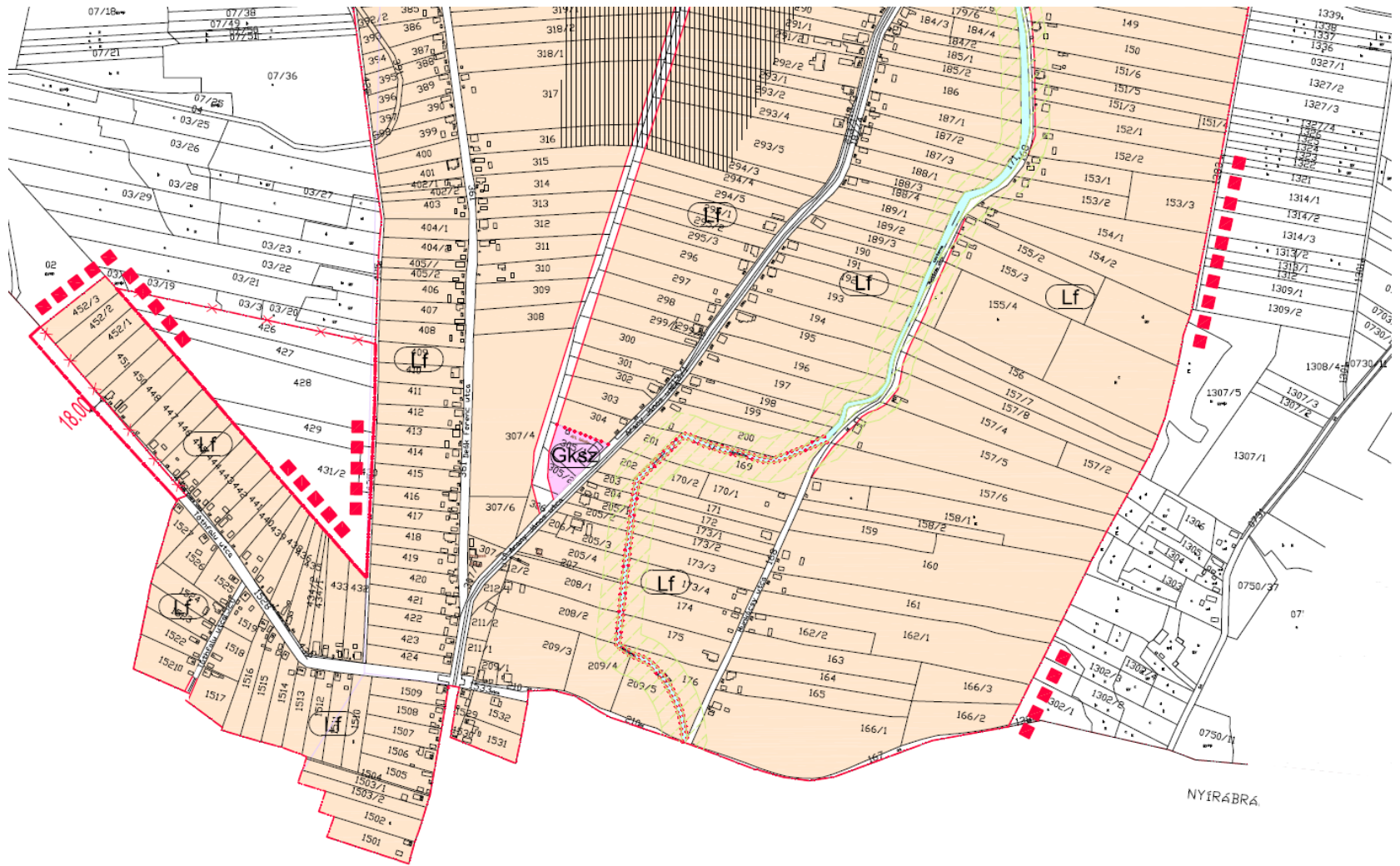
Településrendezési előzmények

Szabályozási terv /2. részlet/



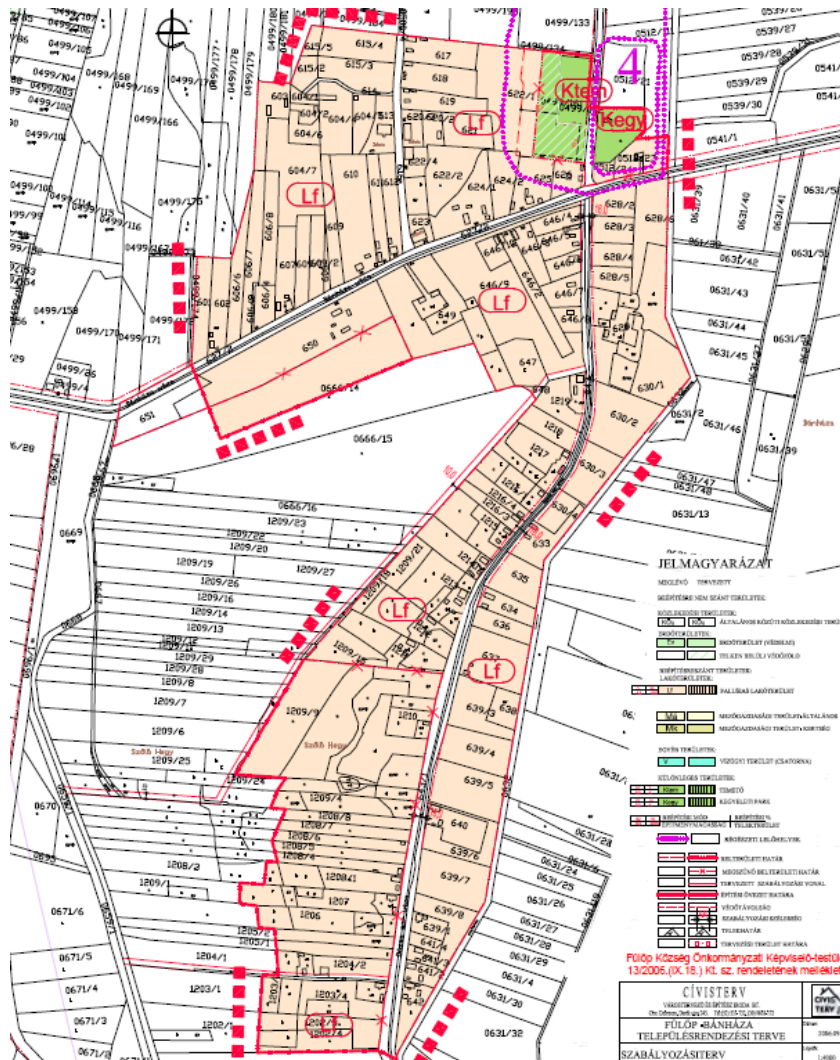
Településrendezési előzmények

Szabályozási terv /3. részlet/



Településrendezési előzmények

Szabályozási terv /4. részlet/



JELMAGYARÁZAT

MEGLÉVŐ TERVEZETT

BEÉPÍTÉSRE NEM SZÁNT TERÜLETEK:

KÖZLEKEDÉSI TERÜLETEK:

KÖu **KÖu** ÁLTALÁNOS KÖZÜTI KÖZLEKEDÉSI TERÜLET

ERDŐTERÜLETEK:

Ev **Ev** ERDŐTERÜLET (VÉDELMI)

Ev **Ev** TELKEN BELÜLI VÉDŐZÖLD

BEÉPÍTÉSRESZÁNT TERÜLETEK:

LAKÓTERÜLETEK:

Lf **Lf** FALUSIAS LAKÓTERÜLET

06:

Má

MEZŐGAZDASÁGI TERÜLET-ÁLTALÁNOS

Mk

MEZŐGAZDASÁGI TERÜLET-KERTSÉG

EGYÉB TERÜLETEK:

V

VÍZÜGYI TERÜLET (CSATORNA)

KÜLÖNLEGES TERÜLETEK:

Ktem **Ktem** TEMETŐ

Kegy **Kegy** KEGYELETI PARK

BEÉPÍTÉSI MÓD | **BEÉPÍTÉSI %**
ÉPÍTMÉNYMAGASSÁG | **TELEKTERÜLET**

Régészeti lelőhelyek

Belterületi határ

Megszűnő belterületi határ

Tervezett szabályozási vonal

Építési övezet határa

Védőtávolság

Szabályozási szélesség

Telekhatár

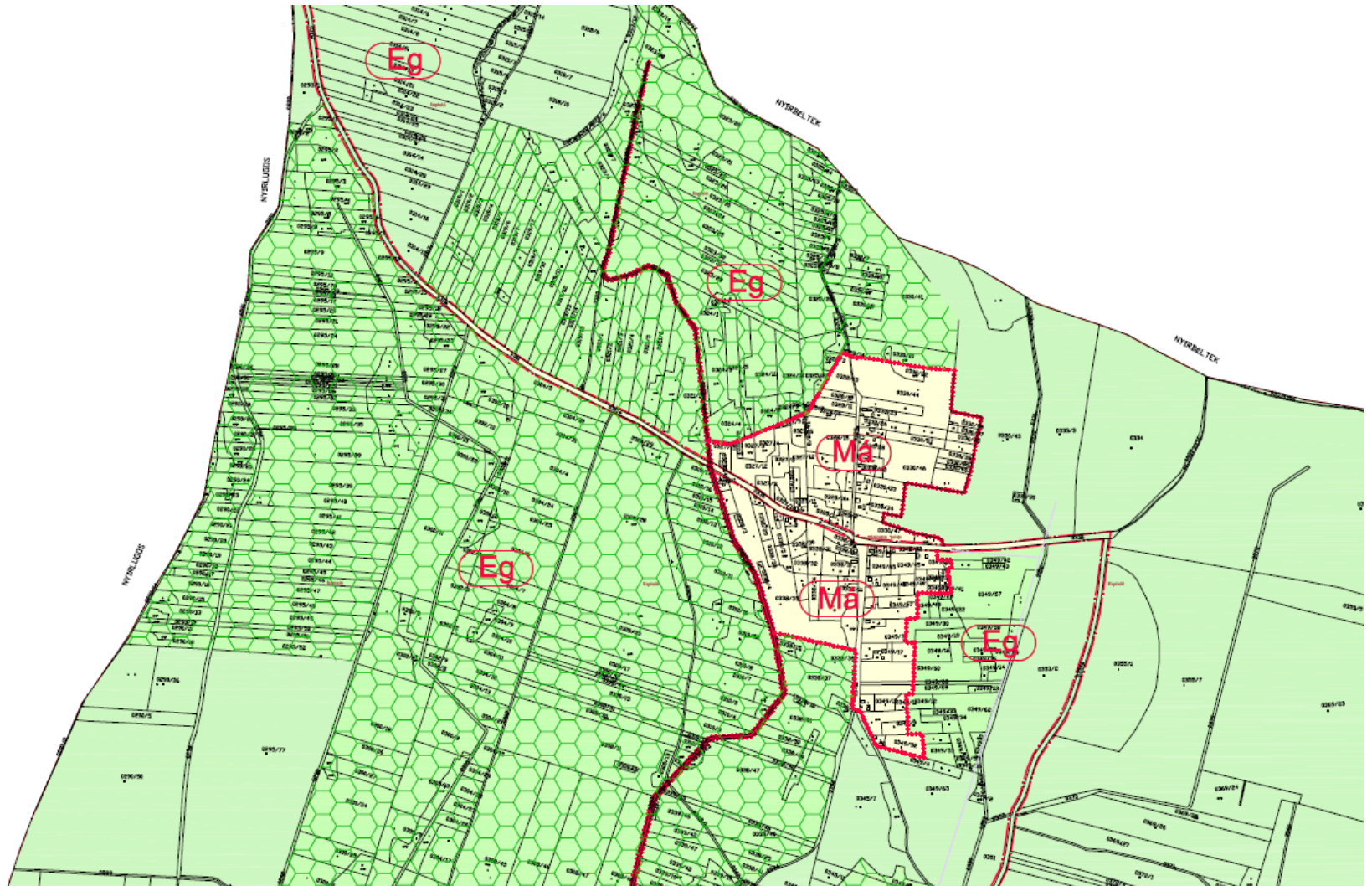
Tervezési terület határa

Fülöp Község Önkormányzati Képviselő-testület
13/2006.(X.18.) kt. sz. rendeletének melléklete

CÍVISTERV
VÁROSTERVEZÉSI ÉS TERVEZÉSI BIZOTTSÁG
FÜLÖP-ÁGNÁZSA
TELEPÜLÉSRENDEZÉSI TERVE
SZABÁLYOZÁSI TERVE

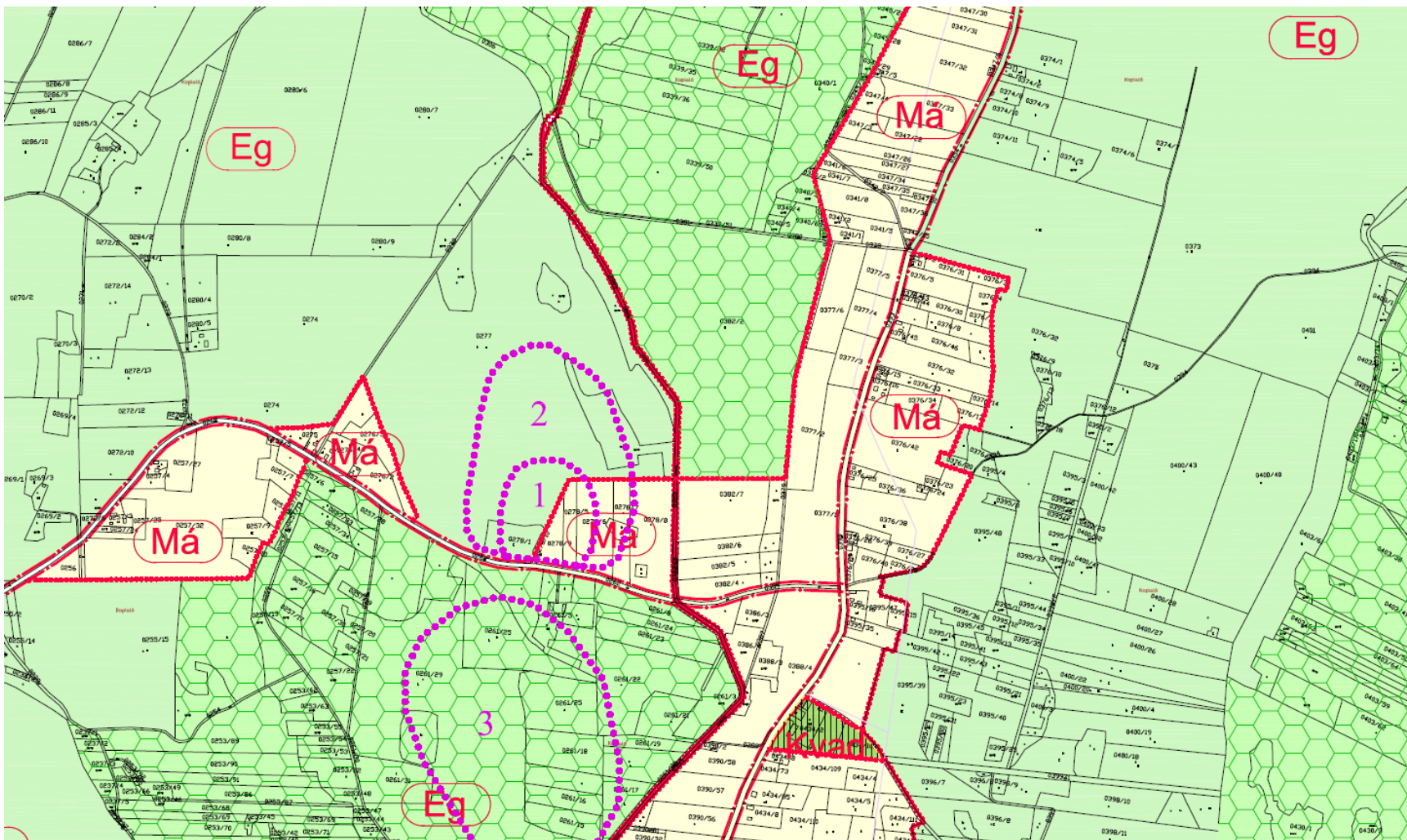
Településrendezési előzmények

Szabályozási terv /5. részlet/



Településrendezési előzmények

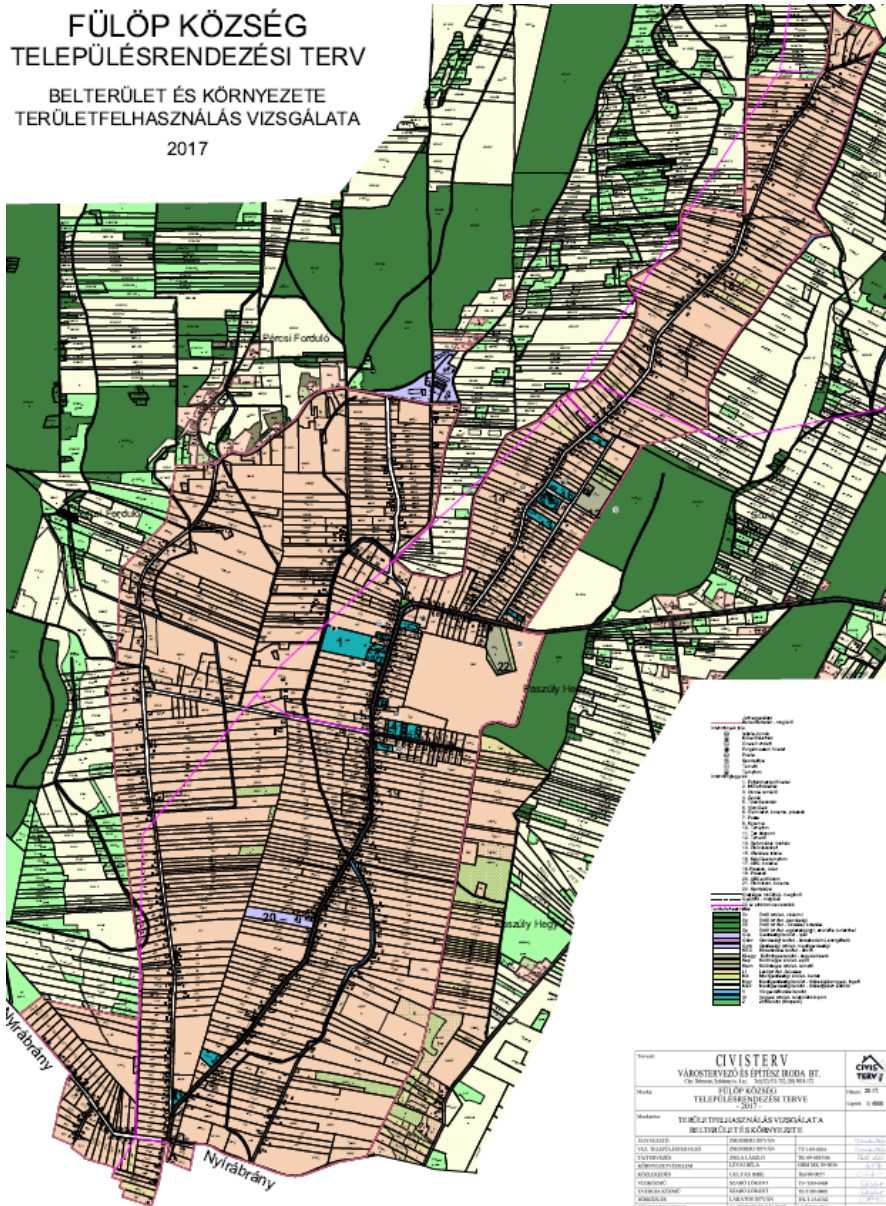
Szabályozási terv /6. részlet/



Vizsgálatok

FÜLÖP KÖZSÉG TELEPÜLÉSRENDEZÉSI TERV

BELTERÜLET ÉS KÖRNYEZETE
TERÜLETFELHASZNÁLÁS VIZSGÁLATA
2017



Jelmagyarázat
Belterülethatár - meglévő

Intézmények jele.

- Iskola, óvoda
- Művelődésiház
- Orvosi rendelő
- Polgármesteri hivatal
- Posta
- Sportpálya
- Temető
- Templom

Intézményjegyzék

1. Polgármesteri hivatal
2. Művelődésiház
3. Orvosi rendelő
4. Óvoda
5. Tűzoltószertár
6. Vízművek
8. Élelmiszer, kocsmá, presszó
7. Posta
9. Kocsmá
10. Templom
11. Tsz központ
12. Temető
13. Református imaház
14. Élelmiszerbolt
15. Általános iskola
16. Katolikus templom
17. ABC, kocsmá
18. Presszó, üzlet
19. Presszó
20. ABC, sütőüzem
21. Élelmiszer, kocsmá
22. Sportpálya

Országos mellékút - meglévő

Gyűjtőút - meglévő

22 kv elektromos vezeték

Területfelhasználás

- Ev Erdő terület - védelmi
- Eg Erdő terület - gazdasági
- Eo Erdő terület - oktatási, kutatási
- Ee Erdő terület - egészségügyi, szociális, turisztikai
- Gip Gazdasági terület - ipari
- Gksz Gazdasági terület - kereskedelmi, szolgáltató
- Gmg Gazdasági terület - mezőgazdasági
- KÖU Közlekedési terület - közúti
- Kkegy Különleges terület - kegyeleti park
- Ksp Különleges terület - sport
- Ktem Különleges terület - temető
- Lf Lakóterület - falusias
- Mk Mezőgazdasági terület - kertés
- Mgy Mezőgazdasági terület - többségében gyepl, legelő
- Msz Mezőgazdasági terület - többségében szántó
- V Vízgazdálkodási terület
- Vt Vegyes terület - településközpont
- Z Zöldterület (Közpark)

CIVISTERV VÁROSTERVEZŐ ÉS ÉPÍTÉSZ BUDA BT.		CIVIS TERV
FÜLÖP KÖZSÉG TELEPÜLÉSRENDEZÉSI TERVE 2017		2017
TERÜLETFELHASZNÁLÁS VIZSGÁLATA BELTERÜLET ÉS KÖRNYEZETE		
SZÁMOK	TERÜLETNEV	TERÜLETMÉRET
1. Vízgazdálkodási terület	1. Vízgazdálkodási terület	15 100 m ²
2. Vízgazdálkodási terület	2. Vízgazdálkodási terület	15 100 m ²
3. Vízgazdálkodási terület	3. Vízgazdálkodási terület	15 100 m ²
4. Vízgazdálkodási terület	4. Vízgazdálkodási terület	15 100 m ²
5. Vízgazdálkodási terület	5. Vízgazdálkodási terület	15 100 m ²
6. Vízgazdálkodási terület	6. Vízgazdálkodási terület	15 100 m ²
7. Vízgazdálkodási terület	7. Vízgazdálkodási terület	15 100 m ²
8. Vízgazdálkodási terület	8. Vízgazdálkodási terület	15 100 m ²
9. Vízgazdálkodási terület	9. Vízgazdálkodási terület	15 100 m ²
10. Vízgazdálkodási terület	10. Vízgazdálkodási terület	15 100 m ²
11. Vízgazdálkodási terület	11. Vízgazdálkodási terület	15 100 m ²
12. Vízgazdálkodási terület	12. Vízgazdálkodási terület	15 100 m ²
13. Vízgazdálkodási terület	13. Vízgazdálkodási terület	15 100 m ²
14. Vízgazdálkodási terület	14. Vízgazdálkodási terület	15 100 m ²
15. Vízgazdálkodási terület	15. Vízgazdálkodási terület	15 100 m ²
16. Vízgazdálkodási terület	16. Vízgazdálkodási terület	15 100 m ²
17. Vízgazdálkodási terület	17. Vízgazdálkodási terület	15 100 m ²
18. Vízgazdálkodási terület	18. Vízgazdálkodási terület	15 100 m ²
19. Vízgazdálkodási terület	19. Vízgazdálkodási terület	15 100 m ²
20. Vízgazdálkodási terület	20. Vízgazdálkodási terület	15 100 m ²
21. Vízgazdálkodási terület	21. Vízgazdálkodási terület	15 100 m ²
22. Vízgazdálkodási terület	22. Vízgazdálkodási terület	15 100 m ²
23. Vízgazdálkodási terület	23. Vízgazdálkodási terület	15 100 m ²
24. Vízgazdálkodási terület	24. Vízgazdálkodási terület	15 100 m ²
25. Vízgazdálkodási terület	25. Vízgazdálkodási terület	15 100 m ²
26. Vízgazdálkodási terület	26. Vízgazdálkodási terület	15 100 m ²
27. Vízgazdálkodási terület	27. Vízgazdálkodási terület	15 100 m ²
28. Vízgazdálkodási terület	28. Vízgazdálkodási terület	15 100 m ²
29. Vízgazdálkodási terület	29. Vízgazdálkodási terület	15 100 m ²
30. Vízgazdálkodási terület	30. Vízgazdálkodási terület	15 100 m ²
31. Vízgazdálkodási terület	31. Vízgazdálkodási terület	15 100 m ²
32. Vízgazdálkodási terület	32. Vízgazdálkodási terület	15 100 m ²
33. Vízgazdálkodási terület	33. Vízgazdálkodási terület	15 100 m ²
34. Vízgazdálkodási terület	34. Vízgazdálkodási terület	15 100 m ²
35. Vízgazdálkodási terület	35. Vízgazdálkodási terület	15 100 m ²
36. Vízgazdálkodási terület	36. Vízgazdálkodási terület	15 100 m ²
37. Vízgazdálkodási terület	37. Vízgazdálkodási terület	15 100 m ²
38. Vízgazdálkodási terület	38. Vízgazdálkodási terület	15 100 m ²
39. Vízgazdálkodási terület	39. Vízgazdálkodási terület	15 100 m ²
40. Vízgazdálkodási terület	40. Vízgazdálkodási terület	15 100 m ²
41. Vízgazdálkodási terület	41. Vízgazdálkodási terület	15 100 m ²
42. Vízgazdálkodási terület	42. Vízgazdálkodási terület	15 100 m ²
43. Vízgazdálkodási terület	43. Vízgazdálkodási terület	15 100 m ²
44. Vízgazdálkodási terület	44. Vízgazdálkodási terület	15 100 m ²
45. Vízgazdálkodási terület	45. Vízgazdálkodási terület	15 100 m ²
46. Vízgazdálkodási terület	46. Vízgazdálkodási terület	15 100 m ²
47. Vízgazdálkodási terület	47. Vízgazdálkodási terület	15 100 m ²
48. Vízgazdálkodási terület	48. Vízgazdálkodási terület	15 100 m ²
49. Vízgazdálkodási terület	49. Vízgazdálkodási terület	15 100 m ²
50. Vízgazdálkodási terület	50. Vízgazdálkodási terület	15 100 m ²

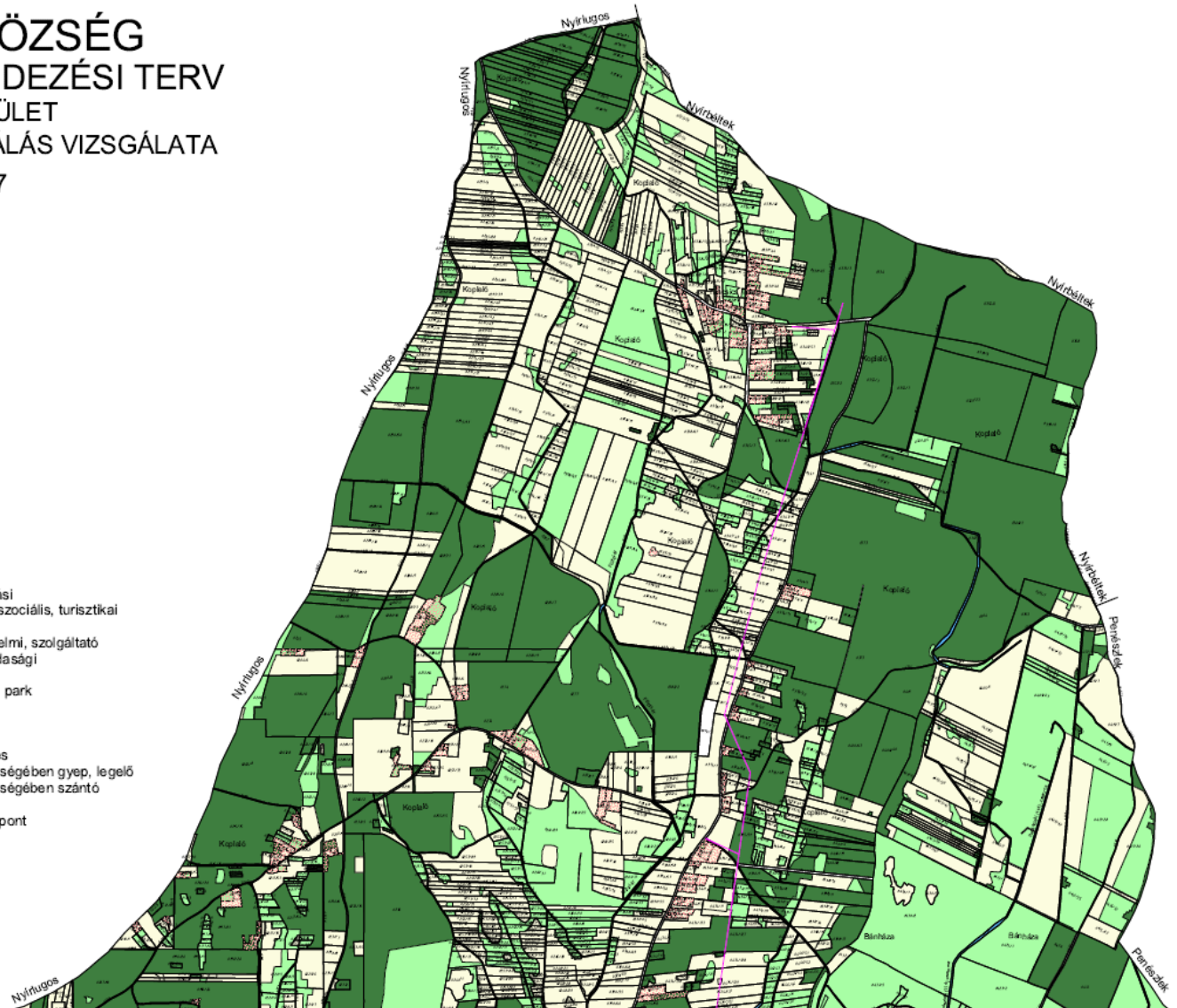
Vizsgálatok

FÜLÖP KÖZSÉG TELEPÜLÉSRENDEZÉSI TERV KÜLTERÜLET TERÜLETFELHASZNÁLÁS VIZSGÁLATA

2017

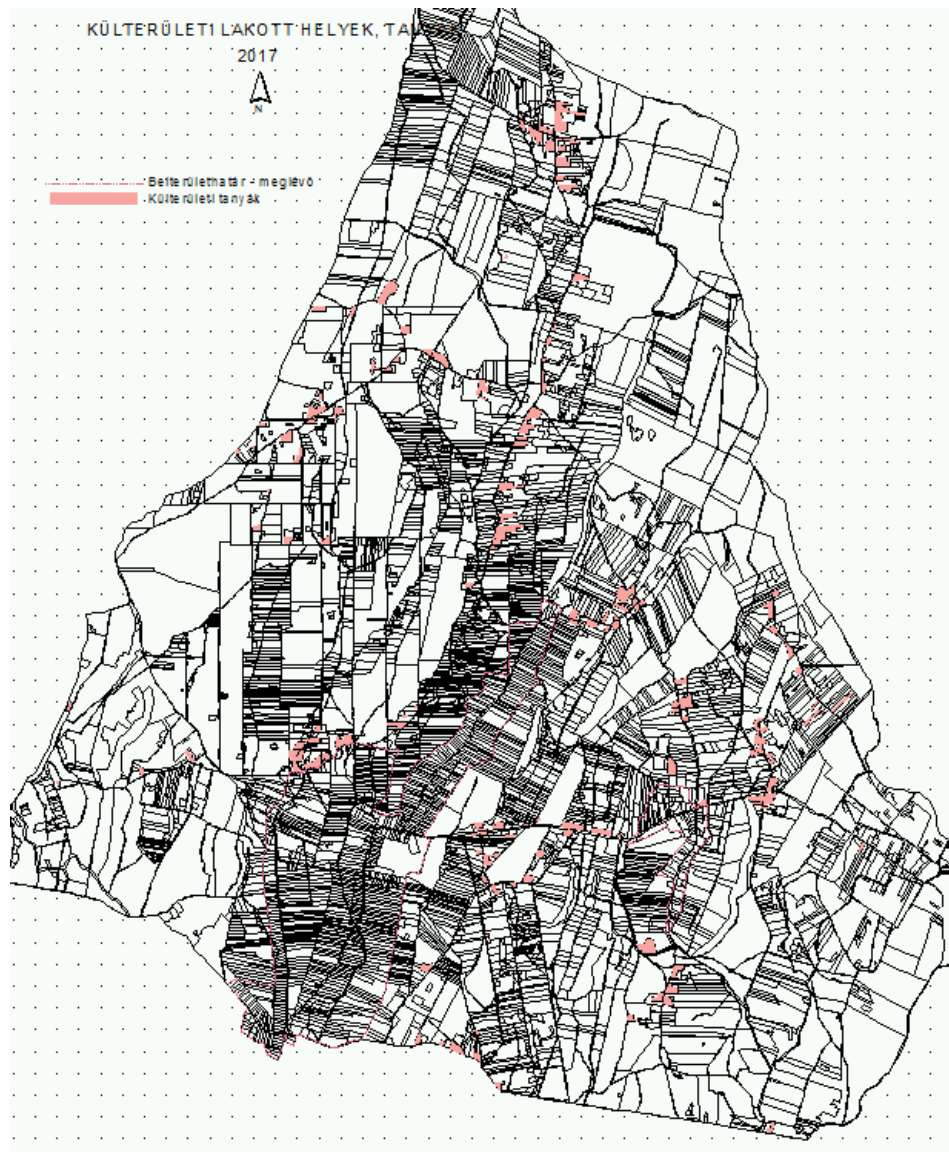


Jelmagyarázat	
	Belterület-határ - meglévő
	Országos mellékút - meglévő
	Gyűjtőút - meglévő
	22 kv elektromos vezeték
Területfelhasználás	
	Ev Erdő terület - védelmi
	Eg Erdő terület - gazdasági
	Eo Erdő terület - oktatási, kutatási
	Ee Erdő terület - egészségügyi, szociális, turisztikai
	Gip Gazdasági terület - ipari
	Gksz Gazdasági terület - kereskedelmi, szolgáltató
	Gmg Gazdasági terület - mezőgazdasági
	KÖu Közlekedési terület - közúti
	Kkegy Különleges terület - kegyeleti park
	Ksp Különleges terület - sport
	Ktem Különleges terület - temető
	Lf Lakóterület - falusias
	Mk Mezőgazdasági terület - kertés
	Mgy Mezőgazdasági terület - többségében gyeplő
	Msz Mezőgazdasági terület - többségében szántó
	V Vízgazdálkodási terület
	Vt Vegyes terület - településközpont
	Z Zöldterület (Közpark)



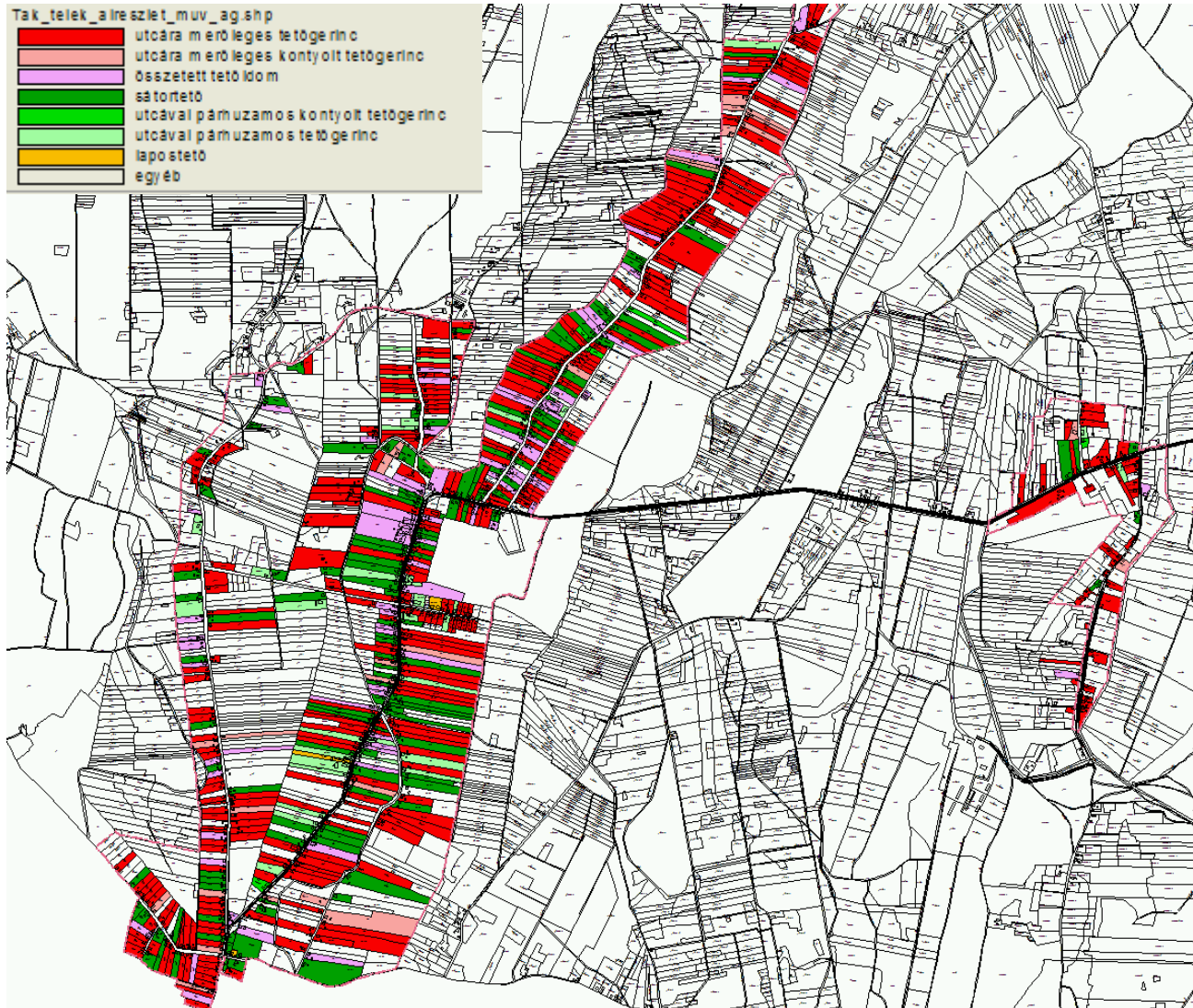
Vizsgálatok

Külterületi lakott helyek, tanyák





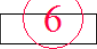
Vizsgálatok

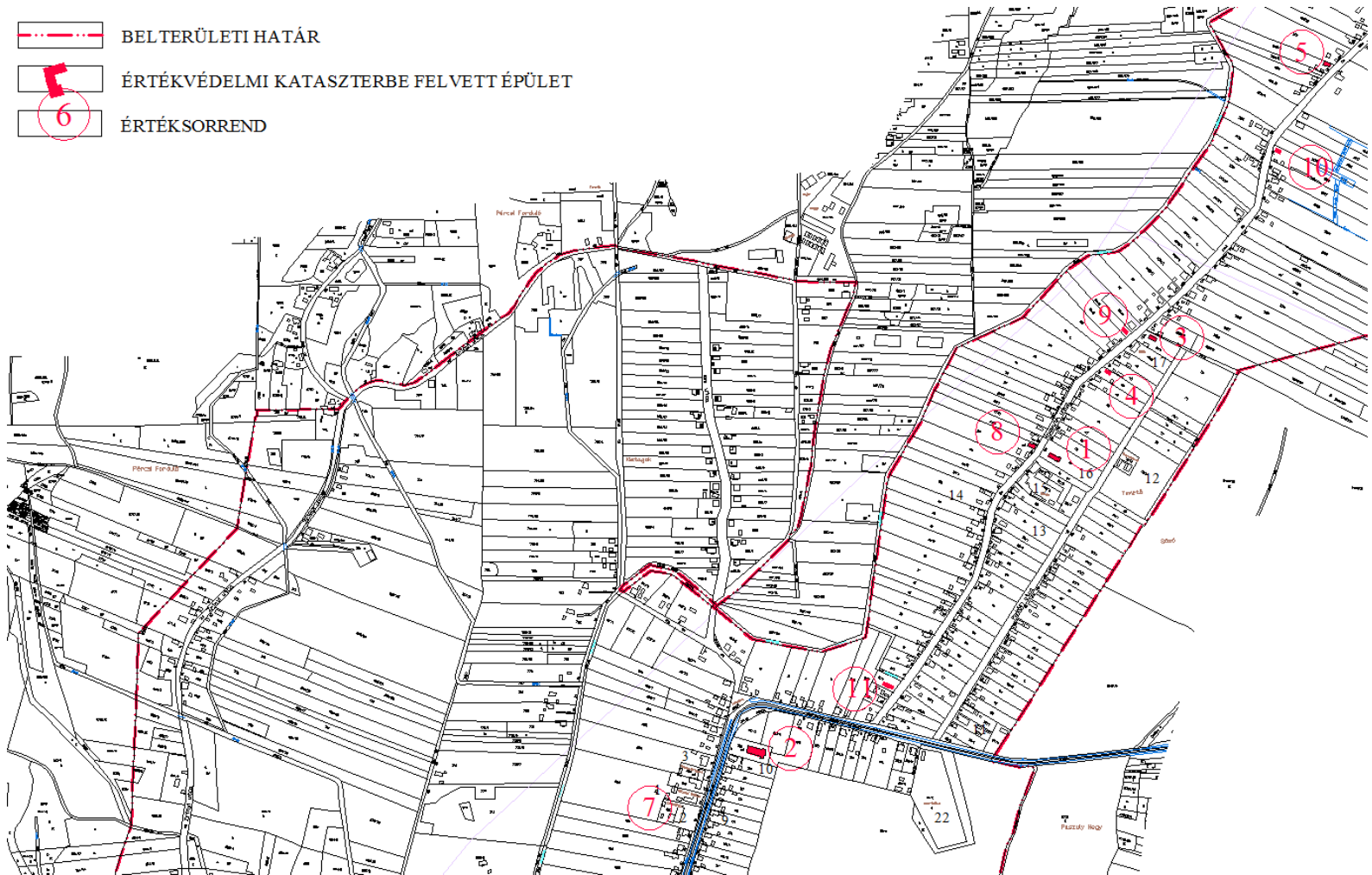
Tetőidomok vizsgálata



Vizsgálatok

Helyi értékvédelmi vizsgálat

-  BELTERÜLETI HATÁR
-  ÉRTÉKVÉDELMI KATASZTERBE FELVETT ÉPÜLET
-  ÉRTÉKSORREND



Vizsgálatok

Helyi értékvédelmi vizsgálat

FÜLÖP KÖZSÉG VÉDELEMRE ÉRDEMES ÉPÜLETEI



1. Katolikus templom



2/A Görög katolikus harangláb



3. Kossuth u. 52/A



4. Kossuth u. 46.



2. Görög katolikus templom



5. Kossuth u. 57

Vizsgálatok

Helyi értékvédelmi vizsgálat



5/A. Kossuth u. 57



8. Kossuth u. 29.



10. Kossuth u 74.



6. Arany János u 117.



8/A. Kossuth u. 29.



11. Kossuth u. 3.



7. Arany János u.21



9. Kossuth u.47.



12 Arany J u hrsz 1508